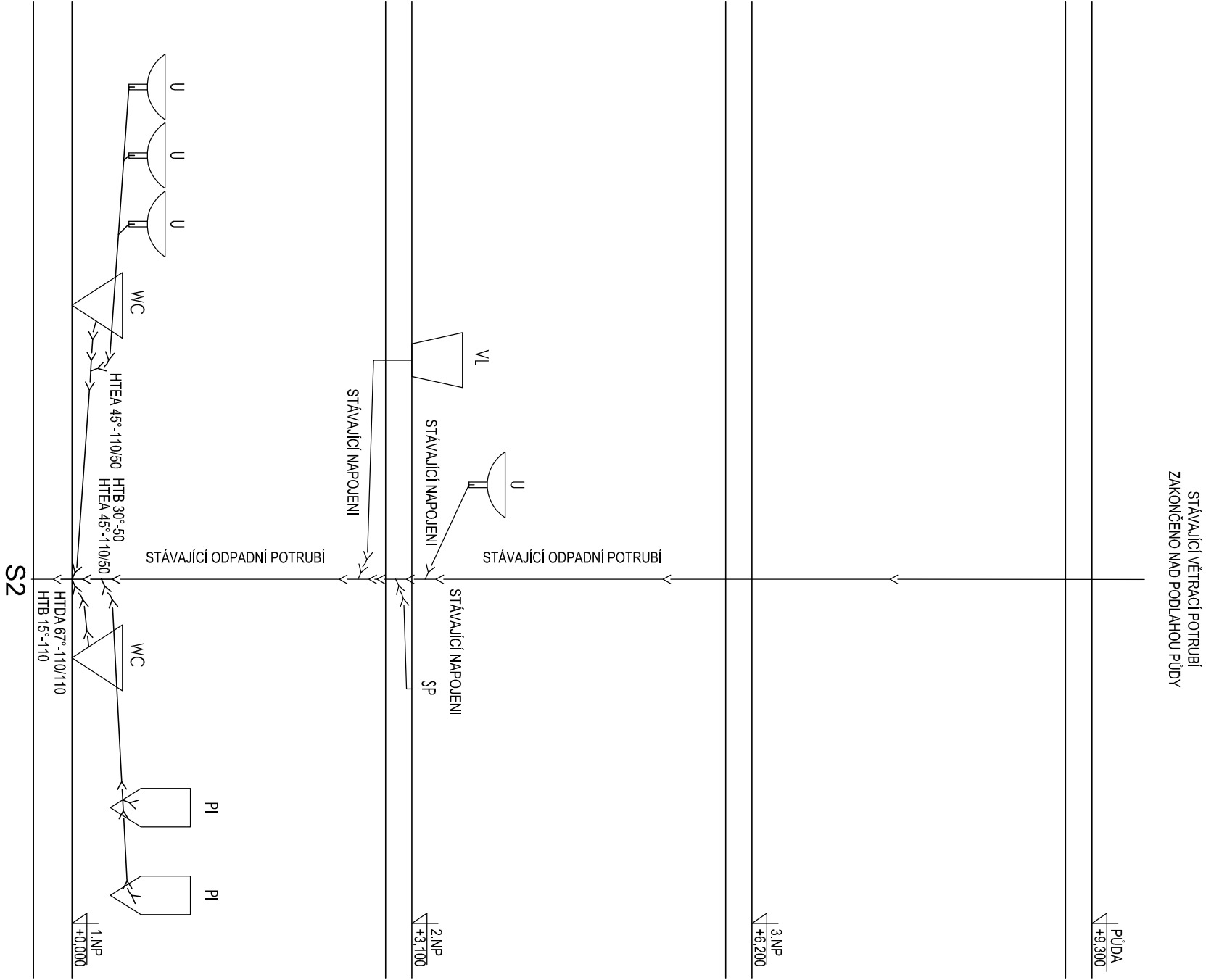


SVISLÝ ŘEZ



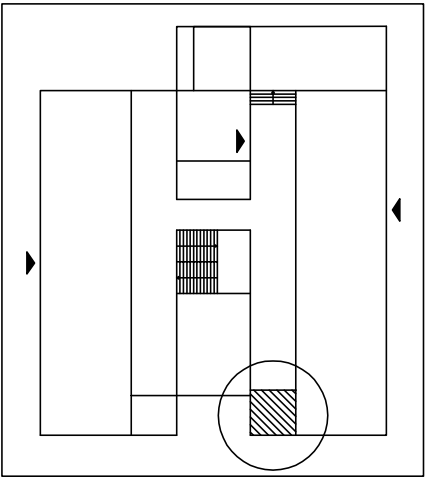
LEGENDA:

- OZN. NÁZEV
- TRASA KANALIZAČNÍHO POTRUBÍ
- OZNAČENÍ SVODNÉHO POTRUBÍ
- PRŮBĚŽNÉ POTRUBÍ
- WC
- OZNAČENÍ ZAŘIZOVACÍHO PŘEDMĚTU

INFORMACE

- SANITÁRNÍ TECHNIKA JE NAVRŽENA V PROVEDENÍ SE SYSTÉMEM GEBERT S NEREZOVÝMI PRVKY SPLACHOVÁNÍ
- PŘED ZAPOČETÍM PRACÍ NUTNO ZJIŠTIT PŘESNÉ UMÍSTĚNÍ STOUPACÍHO ODPADNÍHO VEDENÍ
- STÁVAJÍCÍ STOUPACÍ POTRUBÍ BUDOU NAHRAZENA NOVÝM V CO NEJMENŠÍM MOŽNÉM ROZSAHU

SCHEMA OBJEKTU



HLAVNÍ PROJEKTANT		MÍSTO STAVBY		PROJEKČNÍ A INŽENYRSKÁ ČINNOST		kontakt:	
Ing. VLADAN HENEK, MBA.		STARÁ 13/15, BRNO, OKRES BRNO-MĚSTO		V L A D A N H E N E K		+420 606 680 458 vladan@stamh.eu www.stamh.eu	
VYPRACOVAL		STAVEBNÍK/INVESTOR					
Ing. FILIP KUPKA		STATUTÁRNÍ MĚSTO BRNO		DATUM		STUPĚN	
KONTROLOVAL		ZÁSTUPCE INVESTORA		10.2014		DSP	
Ing. VLADAN HENEK, MBA.		MĚSTSKÁ ČÁST BRNO STŘED - RADOMÍR MARVAN		ZAKÁZKOVÉ Č.		FORMÁT	
NÁZEV DÍLA		ZŠ A MŠ NÁM. 28. ŘÍJNA-STARÁ 13/15		1423		DIGITÁLNÍ ZPRACOVÁNÍ	
REKONSTRUKCE SOC. ZAŘÍZENÍ A PLOŠINY PRO HANDICAPOVANÉ				MĚŘÍTKO		ARCHICAD 17	
NÁZEV VÝKRESU		D6. ZDRAVOTECHNICKÉ INSTALACE, VYTÁPĚNÍ		PARÉ		ČÍSLO VÝKRESU	
				1:50		11	